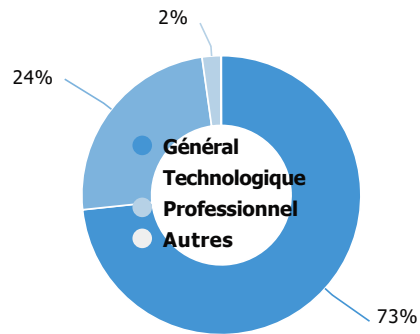
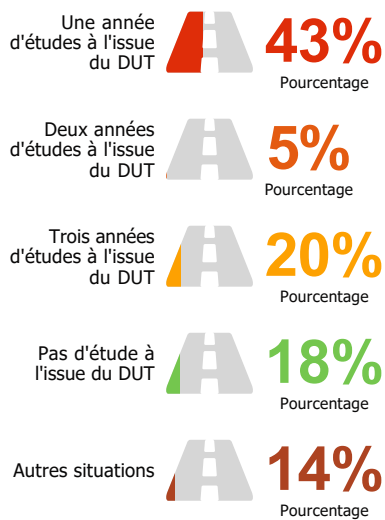


Enquête nationale sur le devenir des DUT 2019

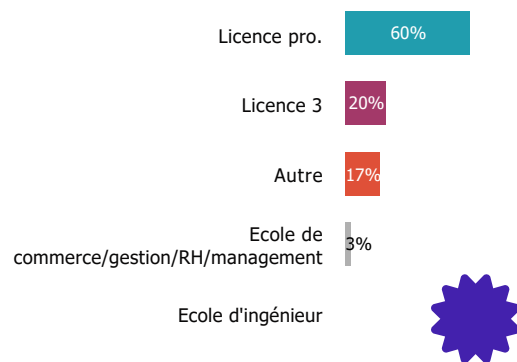
Baccalauréat d'origine des diplômé.e.s



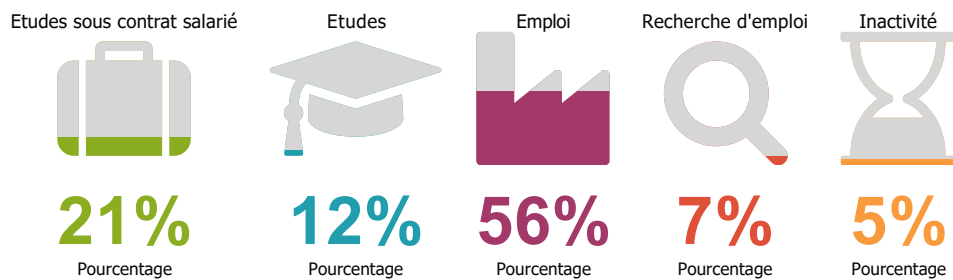
Les parcours post-DUT



Les poursuites d'études post-DUT



La situation des diplômé.e.s 2 ans après le DUT



L'insertion professionnelle avec le DUT



100%

A plein temps

50%

Emploi



50%

EDI

€ 1 487

Revenus mensuels médians

...

1 487

Ile de France

Province

Catégorie d'emploi

Ingénieur, cadre, professi...	0%
Technicien, emploi de niv...	0%
Employé	0%
Ouvrier	100%
Agriculteur	0%
Artisan, commerçant, che...	0%
Professions libérales	0%

Type d'entreprise

Public	75%
Privée	25%
Autre	0%

Secteurs d'activité les plus cités

Administration publique et défense	Métallurgie et fabrication de produits métalliques à l'exception des machines et des équipements
Agriculture, sylviculture et pêche	Industries extractives/Cokéfaction et raffinage

Poste

Missions

