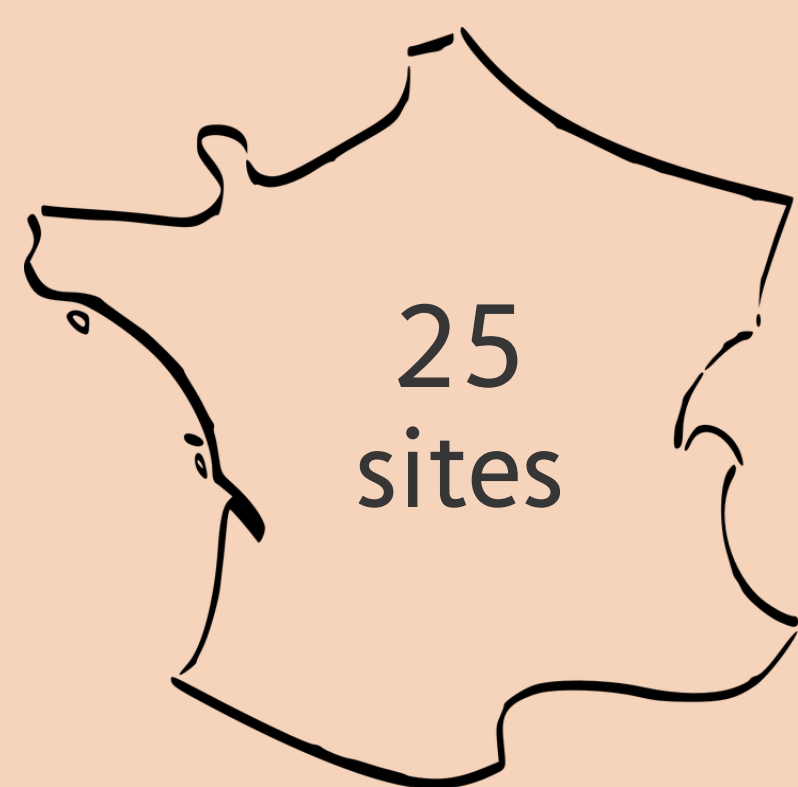


GCCD



1 881 diplômés

1 126 répondants



L'alternance

Pendant le DUT
GCCD

9%

des diplômés

Si poursuite d'études
en Licence pro.

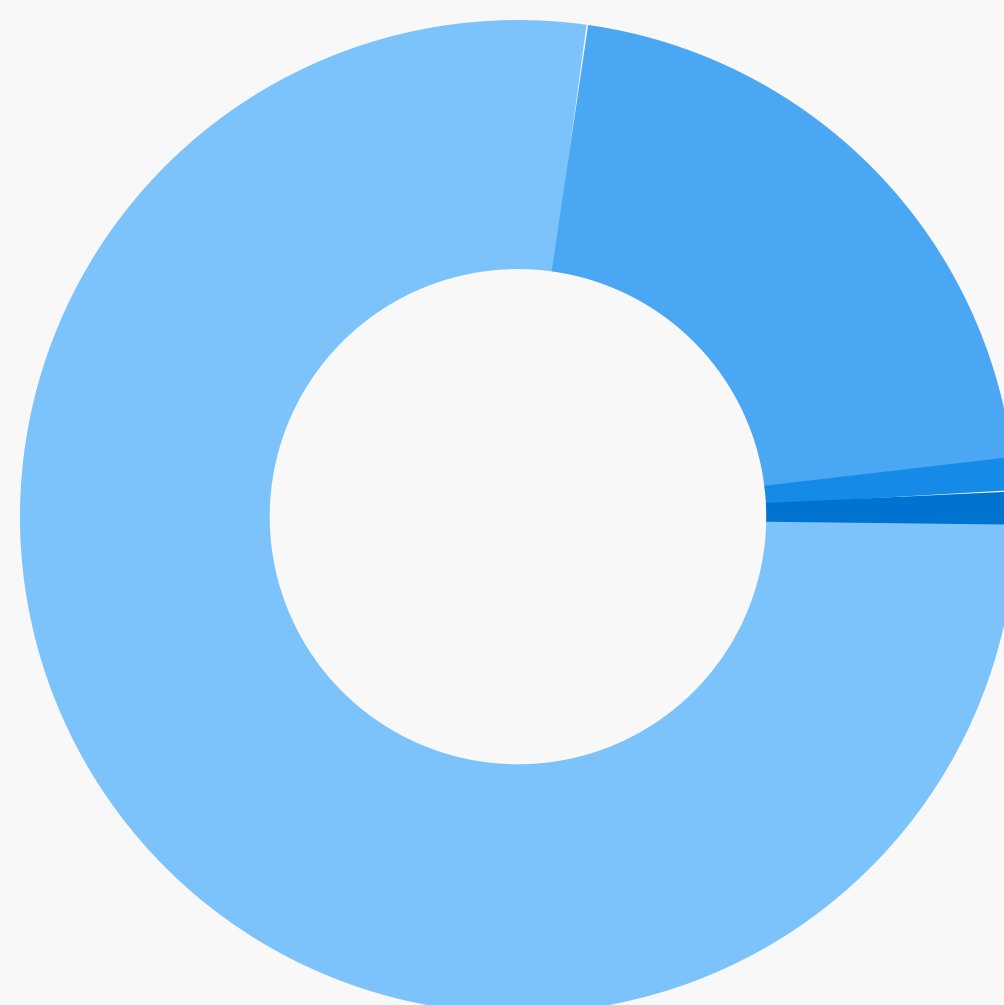
67%

des diplômés



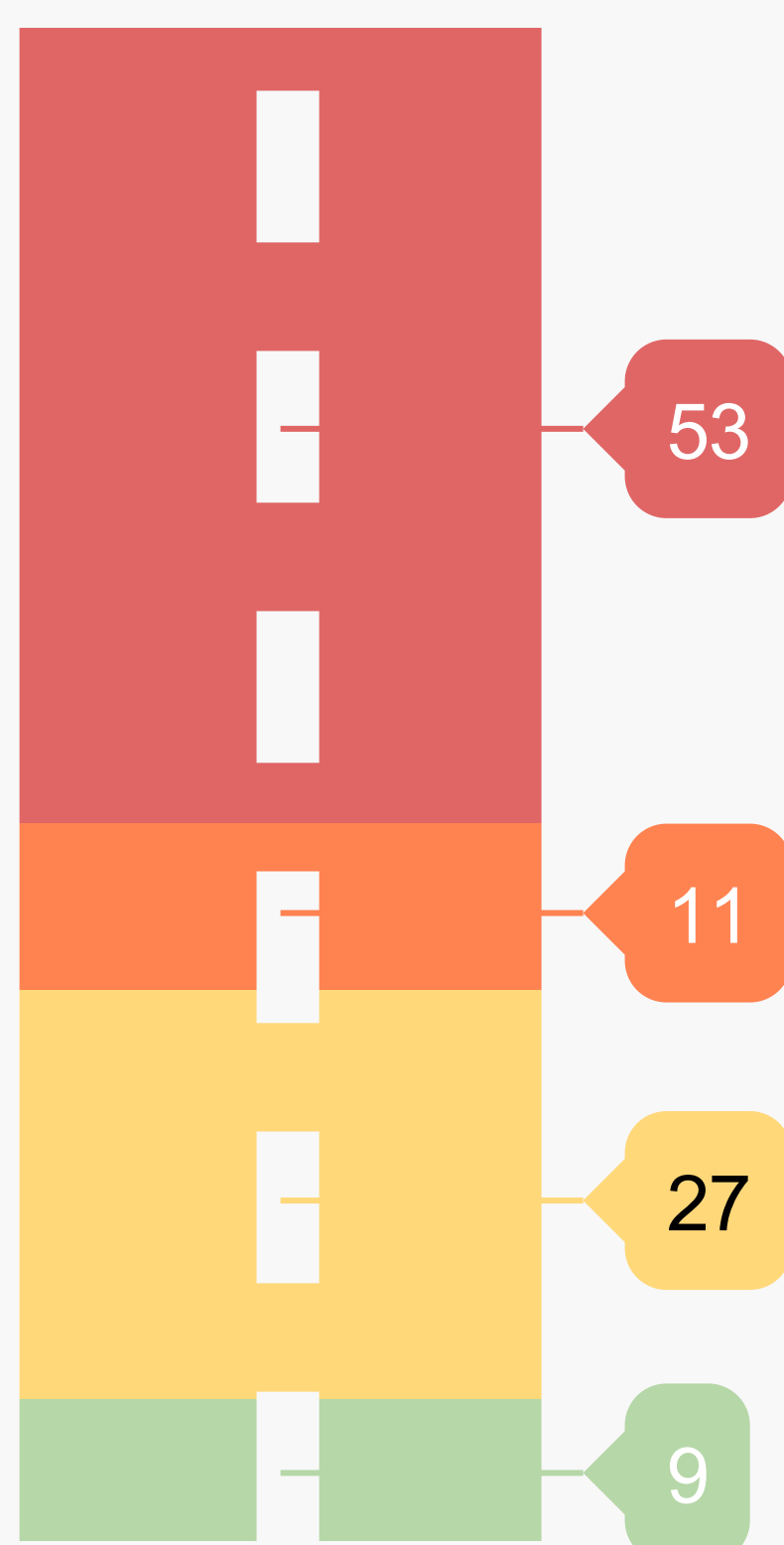
www.iut.fr

Baccalauréat d'origine des diplômés



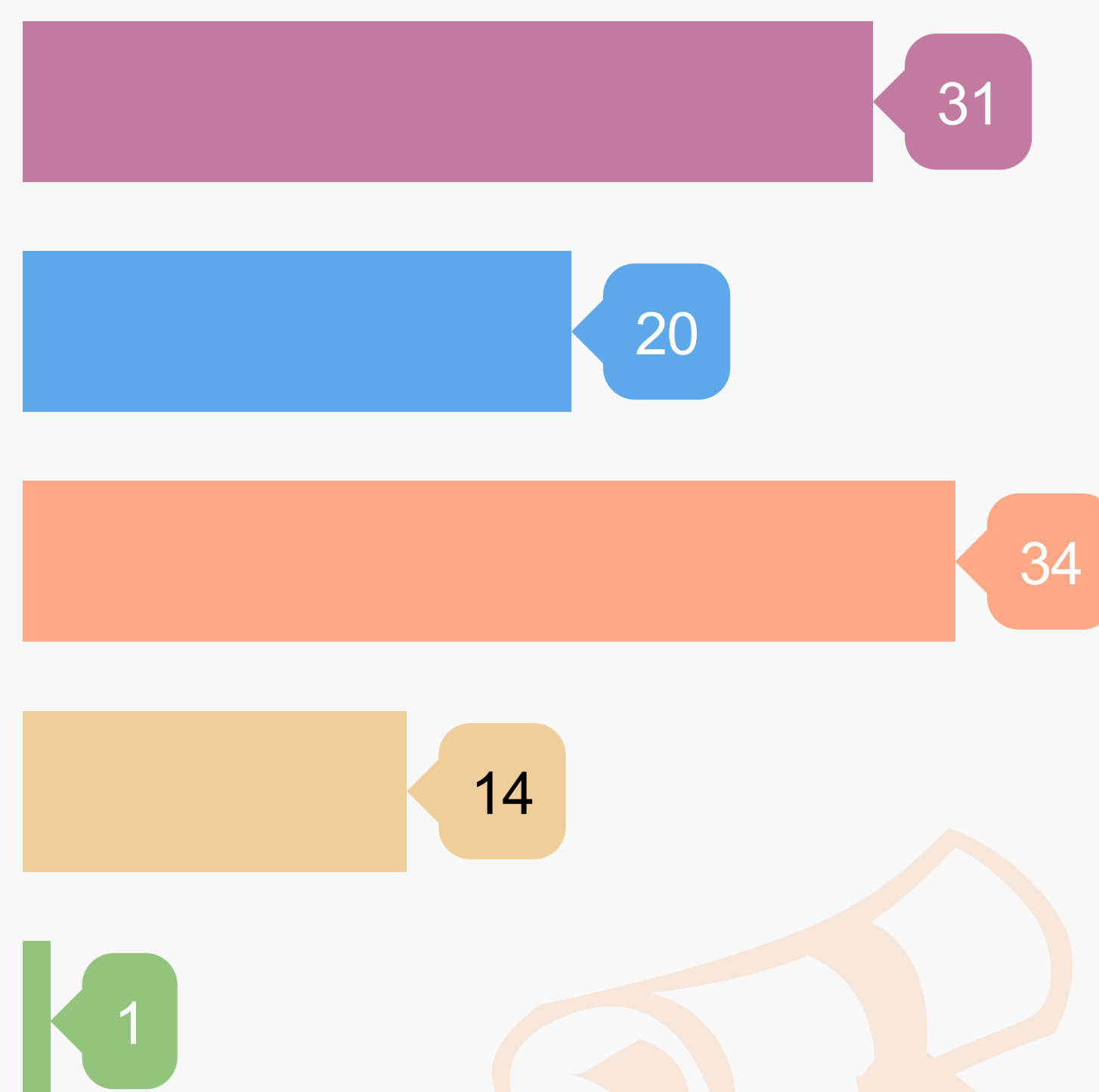
- Général (77%)
- Technologique (21%)
- Professionnel (1%)
- Autres (1%)

Les parcours d'études post-DUT



- Aucune étude après le DUT (9%)
- 1 année d'études (27%)
- 2 années d'études (11%)
- 3 années d'études (53%)

Les poursuites d'études post-DUT



- Licence pro.
- L3
- Ecole d'ingénieur
- Autres
- Ecole de commerce

Situation des diplômés 2 ans après le DUT



34%
En emploi



2%
En recherche
d'emploi



24%
En poursuites ou
reprises d'études
en contrat salarié



37%
En poursuites ou
reprises d'études



3%
En inactivité



Les indicateurs de cette page portent sur les diplômés qui n'ont fait aucune étude après le DUT au cours des trois années suivantes.

Revenu mensuel net

(médiane sur les 3 dernières enquêtes)

1 625 €

Île-de-France

1 750 €

Province

1 608 €

DUT obtenu en formation initiale

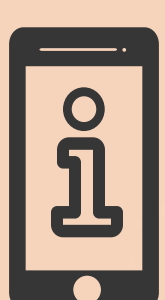
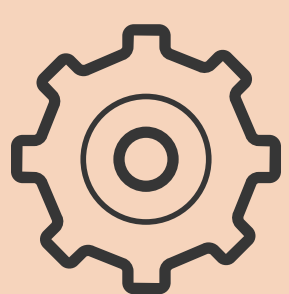
1 617 €

DUT obtenu en alternance

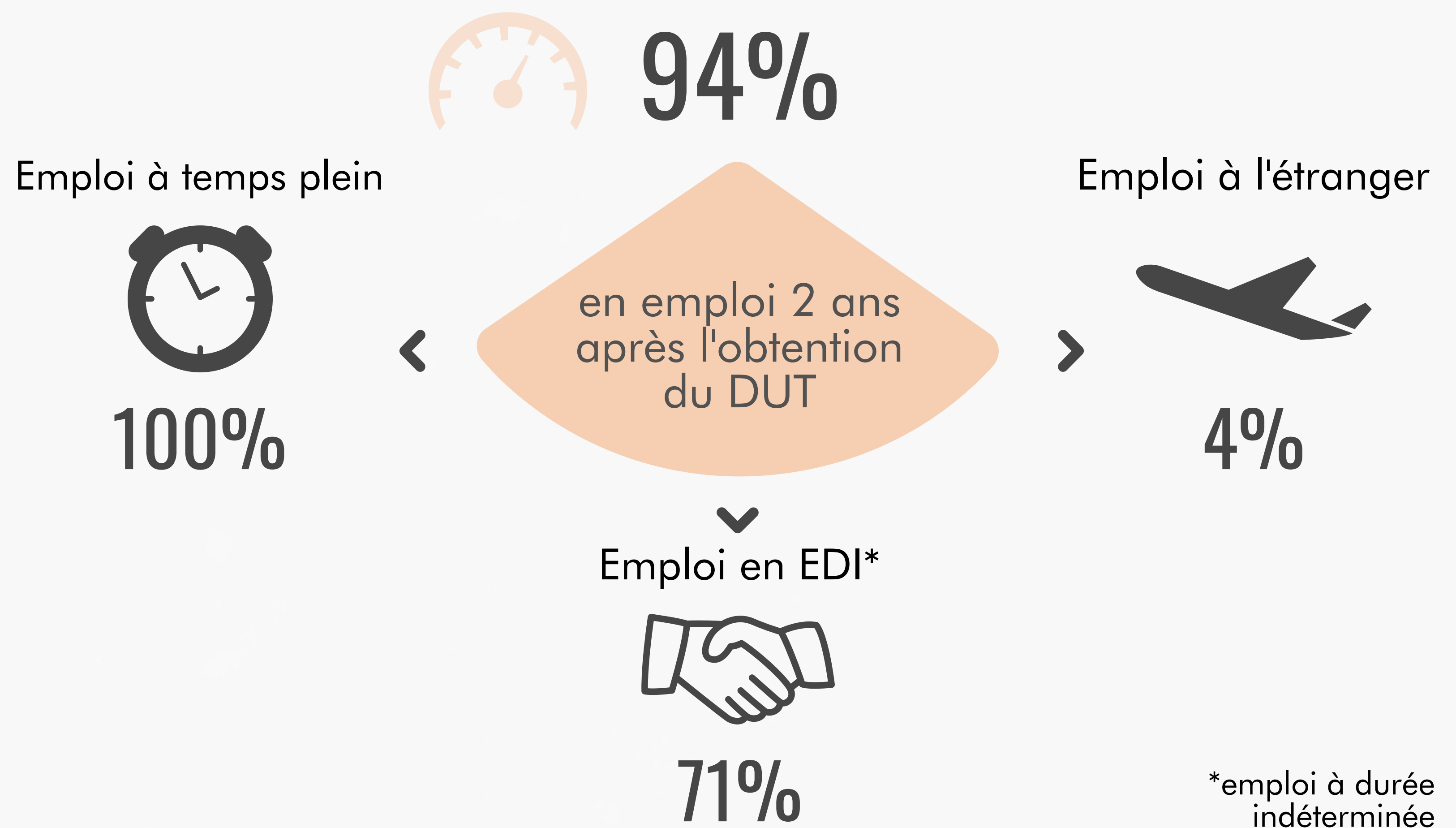
1 704 €

Le revenu net comprend le salaire ainsi que les primes éventuelles

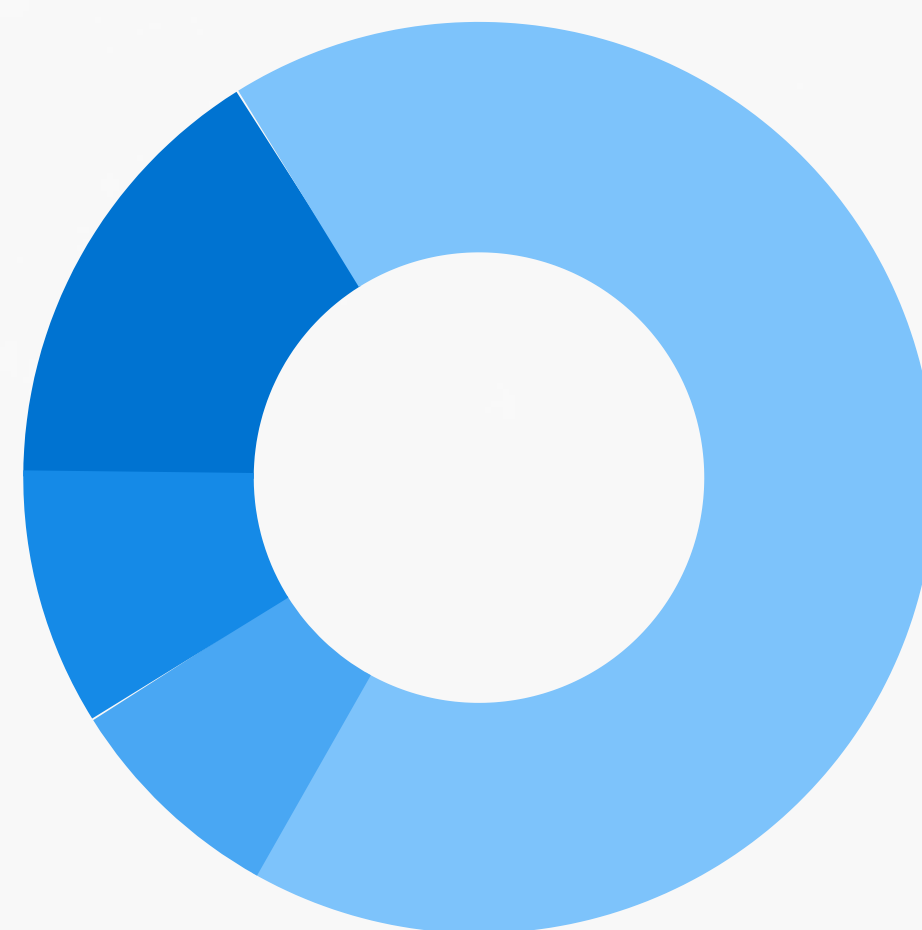
Méthodologie de l'enquête



L'insertion professionnelle avec le DUT



Catégorie de l'emploi



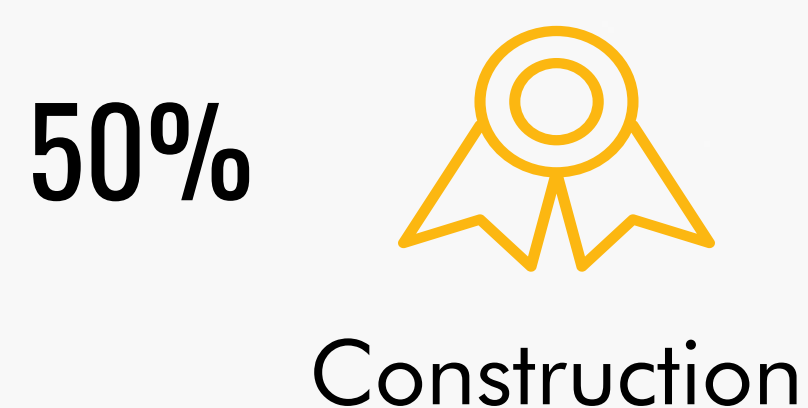
■ Ouvrier (16%) ■ Technicien sup./cat. B (67%)
■ Employé/cat. C (8%) ■ Ingénieur/cat. A (9%)

Type d'entreprise



■ Privée (76%) ■ Publique (16%)
■ Autres (8%)

Secteurs d'activité les plus cités



Activité d'architecture, d'ingénierie, de contrôle et d'analyses techniques



Production et distribution d'électricité, de gaz, de vapeur et d'air conditionné

Exemples de poste

Technicien études et travaux bâtiment
Chef de chantier
Dessinateur projeteur
Technicien en bureau d'étude

Mots-clés des missions

budget **projet** **suivi**
dessin **gestion** **bâtiment**
sécurité **chantier** **essai**
réalisation **travail** **plan**
production **devis** **organisation** **étude**