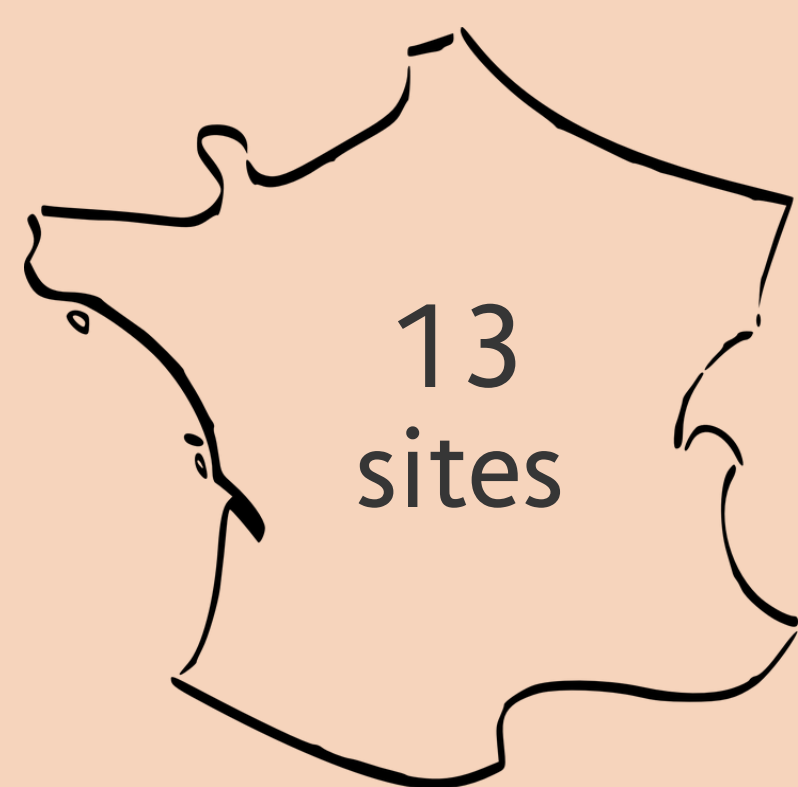


**GACO**



913 diplômés

492 répondants



L'alternance

Pendant le DUT  
GACO

**4%**

des diplômés

Si poursuite d'études  
en Licence pro.

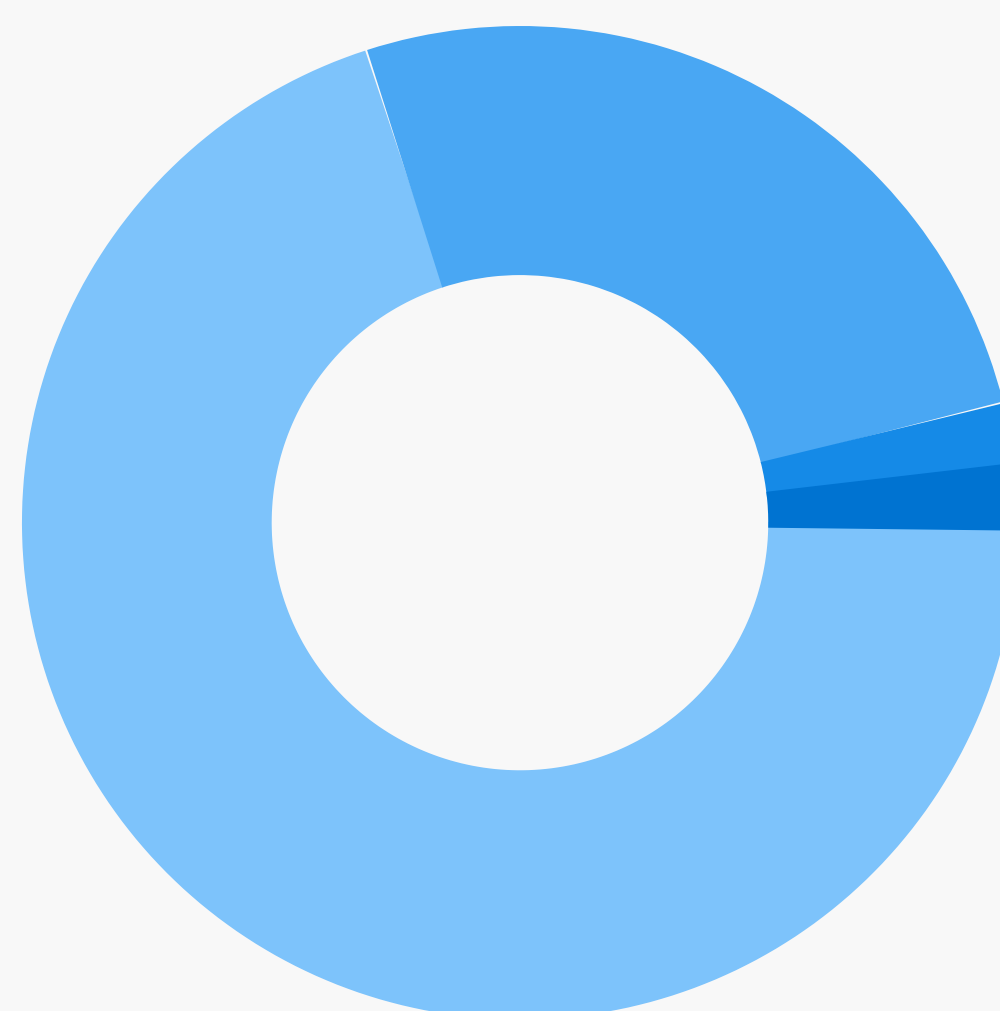
**67%**

des diplômés



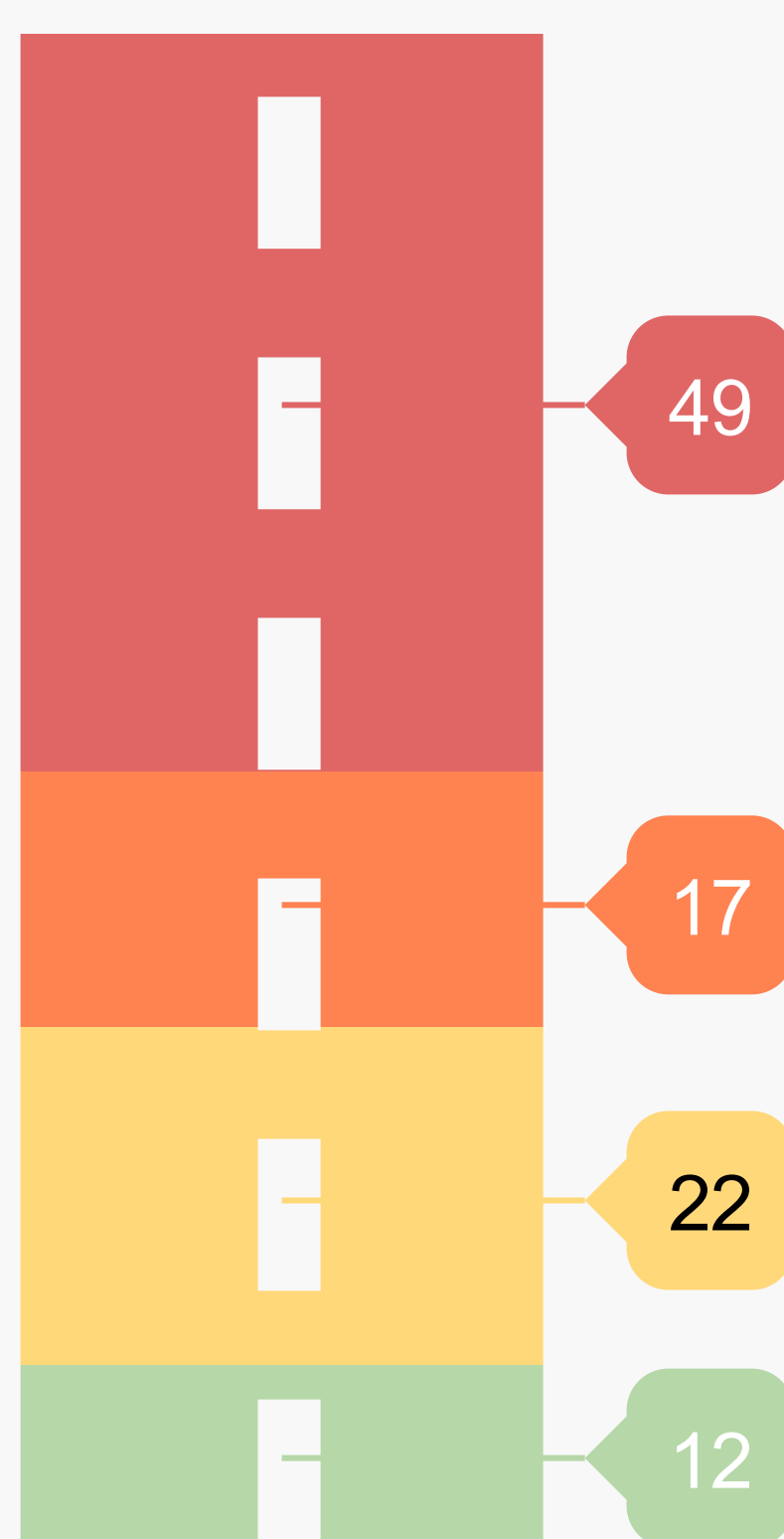
www.iut.fr

### Baccalauréat d'origine des diplômés



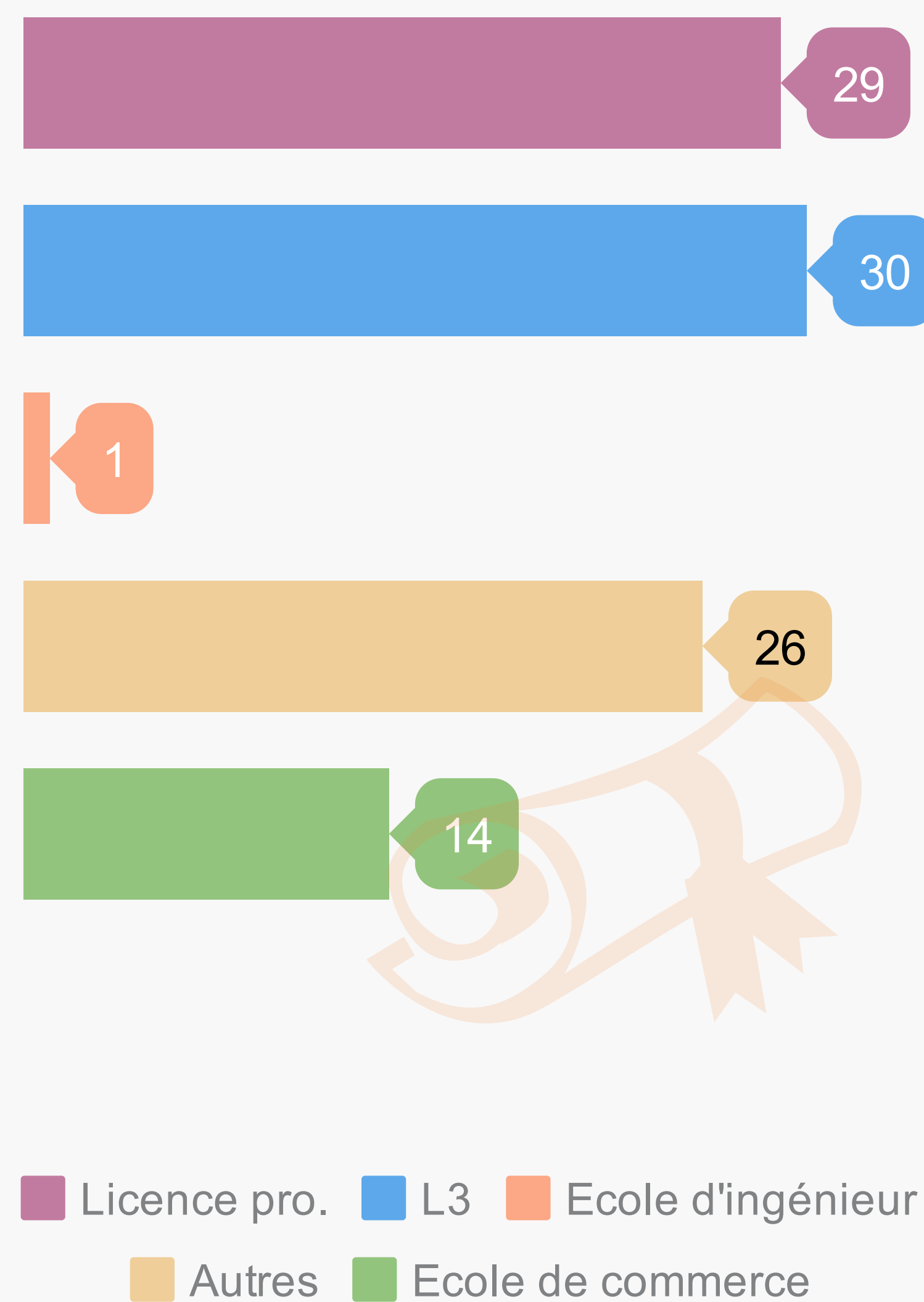
- Général (70%)
- Technologique (26%)
- Professionnel (2%)
- Autres (2%)

### Les parcours d'études post-DUT



- Aucune étude après le DUT (12%)
- 1 année d'études (22%)
- 2 années d'études (17%)
- 3 années d'études (49%)

### Les poursuites d'études post-DUT



- Licence pro.
- L3
- Ecole d'ingénieur
- Autres
- Ecole de commerce

### Situation des diplômés 2 ans après le DUT



**31%**

En emploi



**6%**

En recherche  
d'emploi



**30%**

En poursuites ou  
reprises d'études  
en contrat salarié



**29%**

En poursuites ou  
reprises d'études



**5%**

En inactivité



Les indicateurs de cette page portent sur les diplômés qui n'ont fait aucune étude après le DUT au cours des trois années suivantes.

Revenu mensuel net

(médiane sur les 3 dernières enquêtes)

**1 437 €**

Île-de-France

1 704 €

Province

1 400 €

DUT obtenu en formation initiale

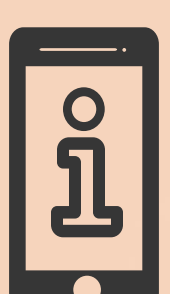
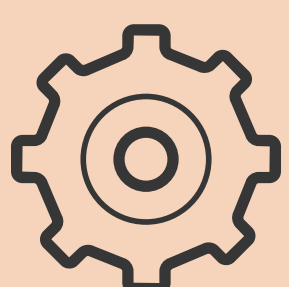
**1 400 €**

DUT obtenu en alternance

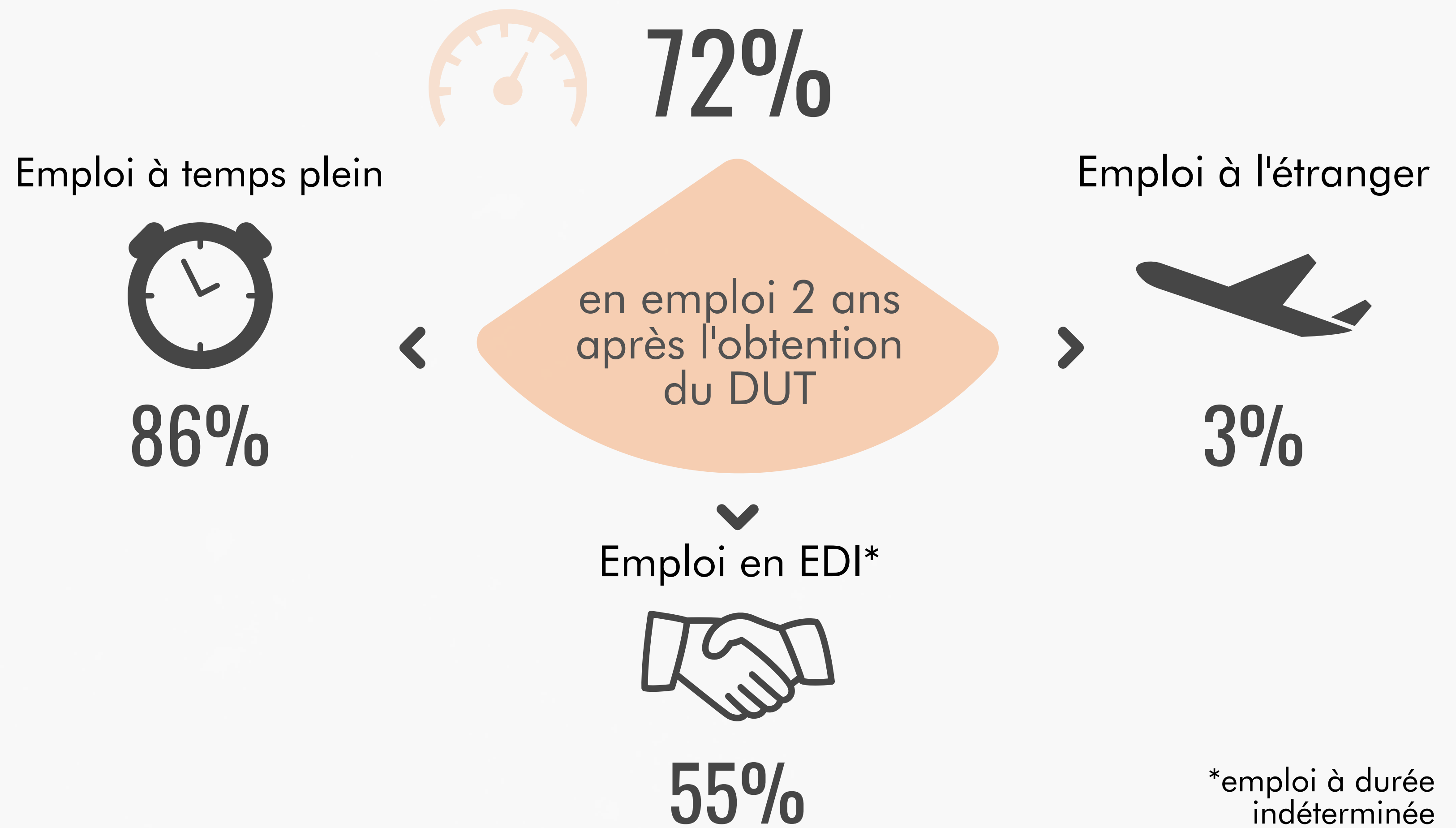
**1 588 €**

Le revenu net comprend le salaire ainsi que les primes éventuelles

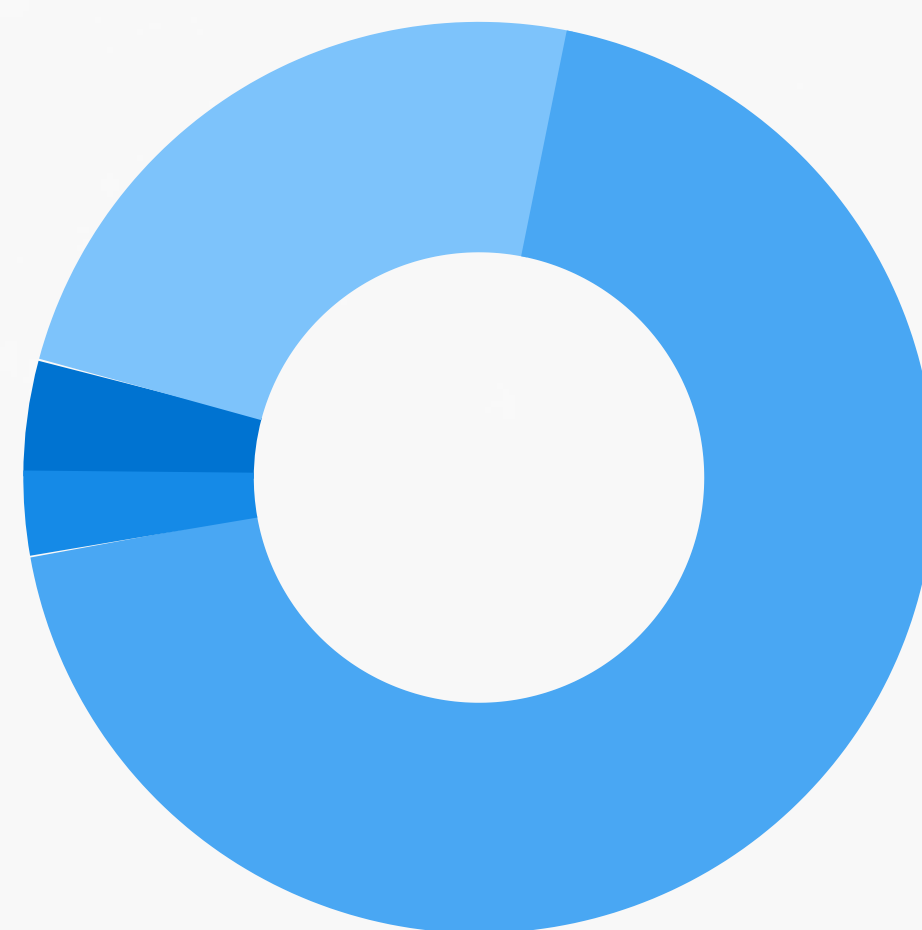
Méthodologie de l'enquête



### L'insertion professionnelle avec le DUT



### Catégorie de l'emploi



■ Ouvrier (4%) ■ Technicien sup./cat. B (24%)  
■ Employé/cat. C (69%) ■ Ingénieur/cat. A (3%)

### Type d'entreprise



■ Privée (72%) ■ Publique (15%)  
■ Autres (13%)

### Secteurs d'activité les plus cités



### Exemples de poste

Responsable administratif et commercial  
Assistant commercial et comptable  
Gérant d'entreprise en communication

### Mots-clés des missions

administratif commande  
accueil client commercial  
conseil  
gestion  
service vente entreprise  
équipe organisation produit