

# DOSSIER ORGANISATIONNEL



11/06/2018

Livable n°2

KABBACHE Lise

GUILLEMAUD Yann

BENNER Mathias

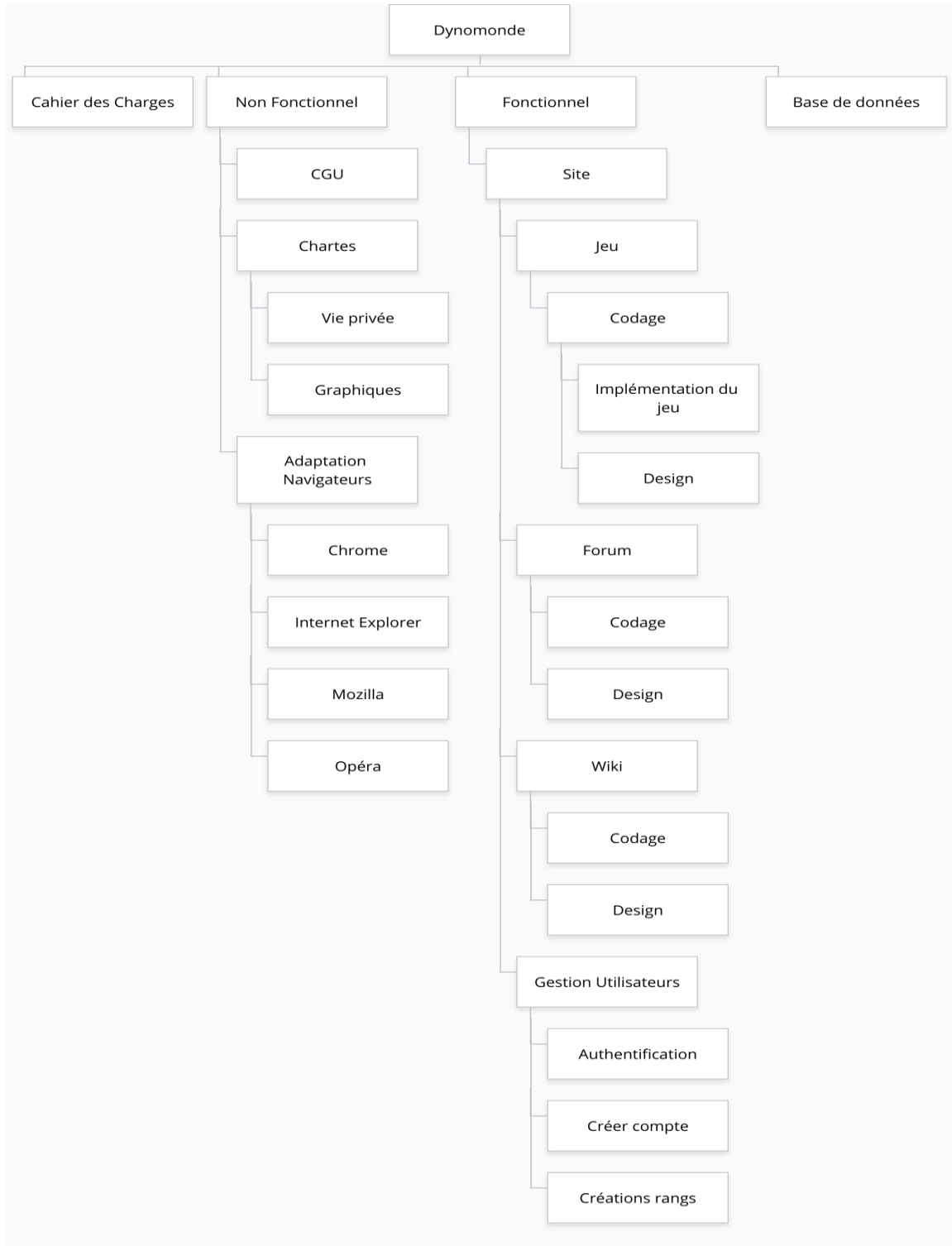
RASSEMUSSE Jean

# SOMMAIRE

Rappel du besoin et des fonctions à développer – PBS .....	2
Choix du cycle de développement retenu – WBS .....	3
Intégration des ressources – OBS .....	5
Estimation des charges de travail .....	7

## RAPPEL DU BESOIN ET DES FONCTIONS A DEVELOPPER – PBS

Il est fait choix de considérer dans ce PBS les sous -projets indépendants, les parties « Hébergement » et « Base de Données » seront évoquées plus tard dans la WBS.



## CHOIX DU CYCLE DE DEVELOPPEMENT RETENU – WBS

Nous choisirons pour ce projet un cycle de développement en cascade ayant la structure ci-contre.

L'analyse des besoins et attentes a été faite par le cahier des charges rédigé précédemment.

Une conception première sera notamment utilisée pour les bases du projet.

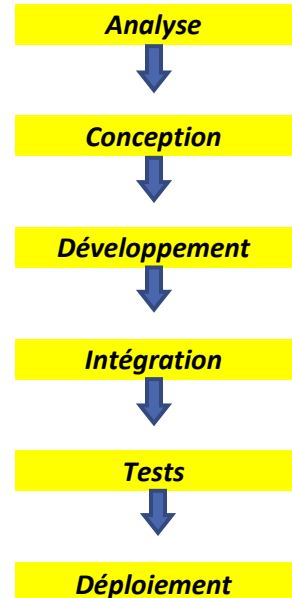
Le développement consistera à répondre aux différents critères évoqués dans l'analyse (besoins et attentes).

L'intégration permettra au Chef de projet de veiller à ce que tous les éléments du projet soient gérés convenablement.

Les tests vérifieront que les différents points précédents sont respectés et répondent au cahier des charges.

Une fois les tests validés, le déploiement sera fait.

Nous représentons notre WBS sous forme de tableau :



<i>Nom</i>	<i>CodeWBS</i>
Etude existant	1
Cahier des charges	2
<b>Non fonctionnel</b>	<b>3</b>
Rédaction CGU	3,1
Rédaction Charte vie privée	3,2
Rédaction Charte graphique	3,3
Validation CGU	3,4
Validation Charte vie privée	3,5
Validation Charte graphique	3,6
<b>Adaptation Navigateurs</b>	<b>3,7</b>
Chrome	3,7,1
Création compte dev. Chrome	3,7,1,1
Adaptation code Chrome	3,7,1,2
Internet Explorer (I.E)	3,7,2
Création compte dev. I.E	3,7,2,1
Adaptation code I.E	3,7,2,2
Mozilla	3,7,3
Création compte dev. Mozilla	3,7,3,1
Adaptation code Mozilla	3,7,3,2
Opéra	3,7,4
Création compte dev. Opéra	3,7,4,1

Adaptation code Opéra	3,7,4,2
Hébergement	3,8
Recherche Hébergeur	3,8,1
Contrat Hébergeur	3,8,2
Mise en ligne Hébergeur	3,8,3
<b>Fonctionnel</b>	<b>4</b>
<b>Sites</b>	<b>4,1</b>
<b>Sous projet Jeu</b>	<b>4,1,1</b>
Maquettage	4,1,1,1
Codage	4,1,1,2
HTML	4,1,1,2,1
PHP	4,1,1,2,2
Implémentation Jeu	4,1,1,3
Tests unitaires	4,1,1,4
<b>Sous projet Forum</b>	<b>4,1,2</b>
Maquettage	4,1,2,1
Codage	4,1,2,2
HTML	4,1,2,2,1
PHP	4,1,2, 2,,2
Tests unitaires	4,1,2,3
<b>Sous projet Wiki</b>	<b>4,1,3</b>
Maquettage	4,1,3,1
Codage	4,1,3,2
HTML	4,1,3,2,1
PHP	4,1,3,2,2
Tests unitaires	4,1,3,3
<b>Sous projet Gestion Utilisateurs</b>	<b>4,1,4</b>
Authentification	4,1,4,1
Codage	4,1,4,1,1
HTML	4,1,4,1,1,1
PHP	4,1,4,1,1,2
Tests unitaires	4,1,4,1,2
Création compte	4,1,4,2
Création Rangs	4,1,4,3
<b>Base de données</b>	<b>5</b>
Conception Base de données	5,1
Paramétrage SGBD	5,2
Créations tables, relations...	5,3
Création scripts, requêtes...	5,4
Tests unitaires Base de données	5,5

## INTEGRATION DES RESSOURCES – OBS

Notre OBS est présenté sous la forme R.A.C.I. Ici seront présentées les ressources internes au projet : chef de projet, analyste, développeur, graphiste ainsi qu'une ressource externe : juriste. Dans ce tableau, « R » correspond à « Responsable » et « I » à « Informé ».

<i>Nom</i>	<i>CodeWBS</i>	<i>Chef projet</i>	<i>Analyste</i>	<i>Développeur</i>	<i>Graphiste</i>	<i>Juriste</i>
Etude existant	1	R			I	
Cahier des charges	2	R	I	I	I	
<b>Non fonctionnel</b>	<b>3</b>					
Rédaction CGU	3,1	R				I
Rédaction Charte vie privée	3,2	R				I
Rédaction Charte graphique	3,3	R	R		I	
Validation CGU	3,4	I				R
Validation Charte vie privée	3,5	I				R
Validation Charte graphique	3,6	I			R	
<b>Adaptation Navigateurs</b>	<b>3,7</b>					
Chrome	3,7,1					
Adaptation code Chrome	3,7,1,1			R		
Tests fonctionnels Chrome	3,7,1,2	I	R			
Internet Explorer (I.E)	3,7,2					
Adaptation code I.E	3,7,2,1			R		
Tests fonctionnels I.E	3,7,2,2	I	R			
Mozilla	3,7,3					
Adaptation code Mozilla	3,7,3,1			R		
Tests fonctionnels Mozilla	3,7,3,2	I	R			
Opéra	3,7,4					
Adaptation code Opéra	3,7,4,1			R		
Tests fonctionnels Opéra	3,7,4,2	I	R			
Hébergement	3,8					
Recherche Hébergeur	3,8,1	I	R	I		
Contrat Hébergeur	3,8,2	R				
Mise en ligne Hébergeur	3,8,3	I		R		
<b>Fonctionnel</b>	<b>4</b>					
Site	4,1					
<b>Sous projet Jeu</b>	<b>4,1,1</b>					
Maquettage	4,1,1,1				R	
Codage	4,1,1,2					
HTML	4,1,1,2,1			R		
PHP	4,1,1,2,2			R		
Implémentation Jeu	4,1,1,3			R		

## Dossier organisationnel

Tests unitaires	4,1,1,4	I	R	I		
<b>Sous projet Forum</b>	<b>4,1,2</b>					
Maquettage	4,1,2,1				R	
Codage	4,1,2,2			R		
HTML	4,1,2,2,1			R		
PHP	4,1,2, 2,2			R		
Tests unitaires	4,1,2,3	I	R	I		
<b>Sous projet Wiki</b>	<b>4,1,3</b>					
Maquettage	4,1,3,1				R	
Codage	4,1,3,2					
HTML	4,1,3,2,1			R		
PHP	4,1,3,2,2			R		
Tests unitaires	4,1,3,3	I	R			
<b>Sous projet Gestion Utilisateurs</b>	<b>4,1,4</b>					
Authentification	4,1,4,1					
Codage	4,1,4,1,1			R		
HTML	4,1,4,1,1,1			R		
PHP	4,1,4,1,1,2			R		
Tests unitaires	4,1,4,1,2	I	R			
Création compte	4,1,4,2			R		
Création Rangs	4,1,4,3			R		
<b>Base de données</b>	<b>5</b>					
Conception Base de données	5,1		R	I		
Paramétrage SGBD	5,2		R	I		
Créations tables, relations...	5,3			R		
Création scripts, requêtes...	5,4			R		
Tests unitaires Base de données	5,5	I	I	R		

## ESTIMATION DES CHARGES DE TRAVAIL

La charge de travail est ici comptée en jours/personne. Pour rappel, dans les ressources, « C » correspond à « Chef de Projet », A à « Analyste », D à « Développeur », G à « Graphiste », J à « Juriste » et « R » signifie « Responsable » tandis que « I » signifie « Informé ».

<i>Nom</i>	<i>CodeWBS</i>	<i>Ressources</i>	<i>Charge de Travail</i>	<i>Prédécesseurs</i>
Etude existant	1	C(R), G(I)	3	
Cahier des charges	2	C(R), A(I), D(I), G(I)	5	1
<b>Non fonctionnel</b>	<b>3</b>	--	--	--
Rédaction CGU	3,1	C(R), J(I)	2	2
Rédaction Charte vie privée	3,2	C(R), J(I)	1	2
Rédaction Charte graphique	3,3	C(R), A(R), G(I)	1	2
Validation CGU	3,4	J(R), C(I)	5	3,1
Validation Charte vie privée	3,5	J(R), C(I)	5	3,2
Validation Charte graphique	3,6	G(R), C(I)	2	3,3
<b>Adaptation Navigateurs</b>	<b>3,7</b>	--	--	--
Chrome	3,7,1	--	--	
Adaptation code Chrome	3,7,1,1	D(R)	3	4,1,1,4 ; 4,1,2,3 ; 4,1,3,3 ; 4,1,4,1,2
Tests fonctionnels Chrome	3,7,1,2	A(R), C(I)	2	3,7,1,1
Internet Explorer (I.E)	3,7,2		--	--
Adaptation code I.E	3,7,2,1	D(R)	3	4,1,1,4 ; 4,1,2,3 ; 4,1,3,3 ; 4,1,4,1,2
Tests fonctionnels I.E	3,7,2,2	A(R), C(I)	2	3,7,2,2
Mozilla	3,7,3		--	--
Adaptation code Mozilla	3,7,3,1	D(R)	3	4,1,1,4 ; 4,1,2,3 ; 4,1,3,3 ; 4,1,4,1,2
Tests fonctionnels Mozilla	3,7,3,2	A(R), C(I)	2	3,7,3,1
Opéra	3,7,4		--	--
Adaptation code Opéra	3,7,4,1	D(R)	3	4,1,1,4 ; 4,1,2,3 ; 4,1,3,3 ; 4,1,4,1,2
Tests fonctionnels Opéra	3,7,4,2	A(R), C(I)	2	3,7,4,1
Hébergement	3,8		--	--
Recherche Hébergeur	3,8,1	A(R), C(I)	1	2
Contrat Hébergeur	3,8,2	C(R)	2	3,8,1
Mise en ligne Hébergeur	3,8,3	D(R), C(I)	1	3,8,2



Fonctionnel	4	--	--	--
Site	4,1	--	--	--
Sous projet Jeu	4,1,1	--	--	--
Maquettage	4,1,1,1	G(R)	1	2 ; 3,3
Codage	4,1,1,2	--	--	--
HTML	4,1,1,2,1	D(R)	3	4,1,1,1
PHP	4,1,1,2,2	D(R)	3	4,1,1,1 ; 5,5
Implémentation Jeu	4,1,1,3	D(R)	2	4,1,1,2,1
Tests unitaires	4,1,1,4	A(R), C(I), D(I)	1	4,1,1,1 ; 4,1,1,2,1 ; 4,1,1,2,2 ; 4,1,1,3
Sous projet Forum	4,1,2	--	--	--
Maquettage	4,1,2,1	G(R)	1	2 ; 3,3
Codage	4,1,2,2	--	--	--
HTML	4,1,2,2,1	D(R)	3	4,1,2,1
PHP	4,1,2,2,2	D(R)	3	4,1,2,1 ; 5,5
Tests unitaires	4,1,2,3	A(R), C(I), D(I)	1	4,1,2,1 ; 4,1,2,2,1 ; 4,1,2,2,2
Sous projet Wiki	4,1,3	--	--	--
Maquettage	4,1,3,1	G(R)	1	2 ; 3,3
Codage	4,1,3,2	--	--	--
HTML	4,1,3,2,1	D(R)	3	4,1,3,1
PHP	4,1,3,2,2	D(R)	3	4,1,3,1 ; 5,5
Tests unitaires	4,1,3,3	A(R), C(I), D(I)	1	4,1,3,1 ; 4,1,3,2,1 ; 4,1,3,2,2
Sous projet Gestion Utilisateurs	4,1,4	--	--	--
Authentification	4,1,4,1	--	--	--
Codage	4,1,4,1,1	--	--	--
HTML	4,1,4,1,1,1	D(R)	3	2 ; 3,6
PHP	4,1,4,1,1,2	D(R)	3	2 ; 3,6 ; 5,5
Tests unitaires	4,1,4,1,2	A(R), C(I), D(I)	1	4,1,4,1,1,1 ; 4,1,4,1,1,2
Création compte	4,1,4,2	D(R)	2	4,1,4,1,2
Création Rangs	4,1,4,3	D(R)	2	4,1,4,1,2 ; 4,1,4,2
Base de données	5	--	--	--
Conception Base de données	5,1	A(R), D(CI)	4	2 ; 3,2
Paramétrage SGBD	5,2	D(R)	3	5,1
Créations tables, relations...	5,3	D(R)	2	5,2
Création scripts, requêtes...	5,4	D(R)	2	5,2 ; 5,3
Tests unitaires Base de données	5,5	A(R) , C(I) , D(I)	1	5,1 ; 5,2 ; 5,3 ; 5,4